

KATASTER
POVRCH ÚZEMIA
VZDIALENOSŤ ŠACHTIET
NÁZVY ŠACHT

STOKA "A5-1 km 0,0-0,398"

MIERKA 1:500 / 1:100

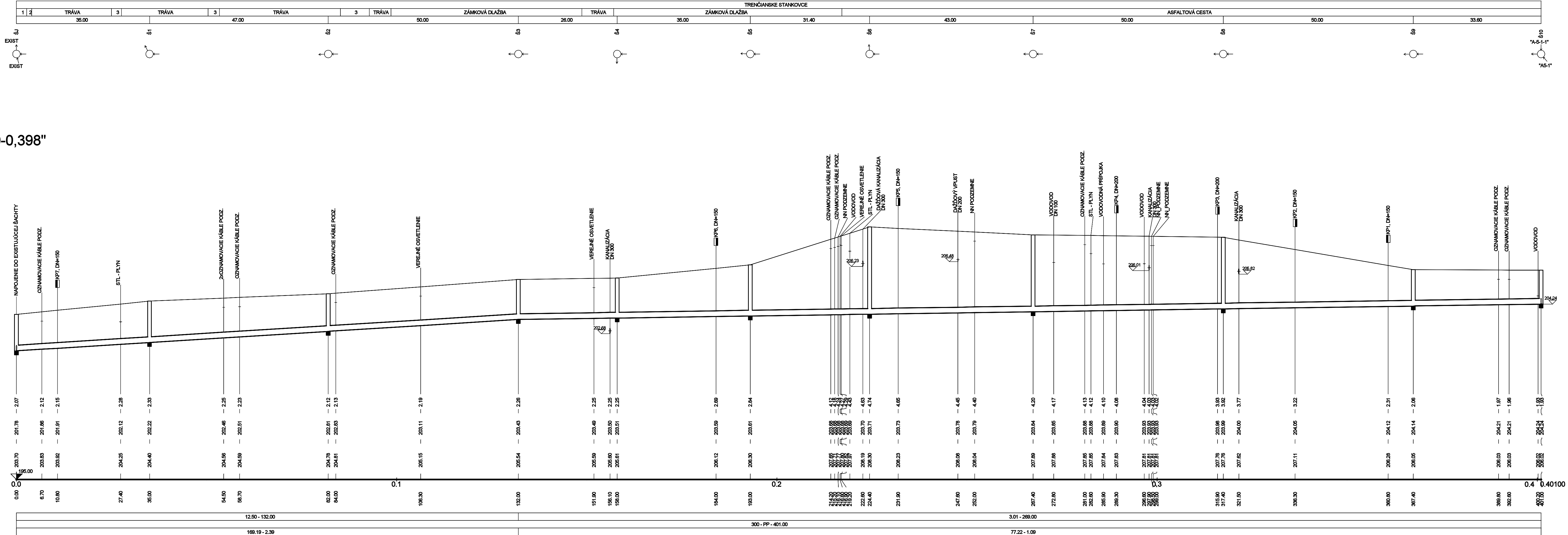
HĽBKÁ VÝKOPU

KÓTA DNA POTRUBIA

KÓTA TERÉNU

STANIČENIE [Km],[m]

SKLON [promile] - DĹŽKA [m]
DN [mm] - MATERIÁL - DĹŽKA [m]
KAPACITA [l/s] - RÝCHLOSŤ [m/s]



LEGENDA:
1) REGIONÁLNA CESTA II/507
2) CHODNÍK
3) ZÁMKOVÁ DLAŽBA

Organizácia	Meno	Dátum	Podpis
INVESTOR: Trenčianske vodárne a kanalizácie a. s.	Ing. Monika Čiznárová		
STAVEBNÝ DOZOR: EUTECH a. s. Košice	Ing. Marián Drien		
AUTORSKÝ DOZOR: SWECO HYDROPROJEKT CZ a.s. Brno	Ing. Radek Menšík		
ZHOTOVITEĽ: COMBIN - ARPROG	Ing. Ivan Solivarský		

výškový systém: Bpv
súradnicový systém: JTSK

PRACOVNÁ DOKUMENTÁCIA

Hydrocoop spoločnosť s r.o. Bratislava		formát: 6 A4	
vypracoval: Ing. HROMADOVÁ	HIP: Ing. SLEZÁK	dátum: 03. 2014	
zodp. proj.: Ing. SLEZÁK	kontrola: Ing. NEUPAUER	stupeň: RP	
investor: Trenčianske vodárne a kanalizácie a.s., 1. mája 11, 911 01 Trenčín	č. zákazky: 09 - 32 349	arch. číslo: 31 300	
akcia: INTENZIFIKÁCIA ČOV, ODKANALIZOVANIE A ZÁSOBOVANIE PITNOU VODOU V TRENČIANSKOM REGIÓNE REALIZAČNÝ PROJEKT	mierka: 1:500/100		
príloha: TRENČIANSKE STANKOVCE - KANALIZÁCIA SO 04.01.1.01 - STOKOVÁ SIET' POZDĹŽNY PROFIL - STOKA "A5-1 km 0,0-0,398"	č. prílohy:	B4.1.1.01.19	